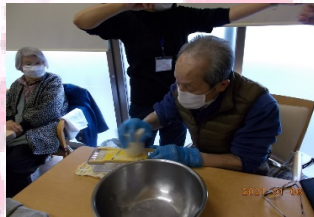




# スマイルだより

桐生は少しずつではありますがコロナウイルス感染者が減少傾向となっています。ですが、引き続き気を抜くことなく密を避け感染予防策を徹底し、今後とも利用者様の日常生活の一助となれるようご協力、ご理解を頂きながら職員一同励んで参りたいと思います。今号では先月に行いました餅つきの様子を中心にご紹介致します。

## おやつレク(もちつき)



大根おろしは力持ちにお任せ♪

きなこ砂糖を混ぜならします



職員と力を合わせて共同作業！

お餅が回転しています

興味深く眺めています



一口大に切り完成♪

お餅をあんこ、きなこや辛み大根にからめます

### 甘酒



酒粕をちぎってゆっくり溶かし、砂糖たっぷりとお塩を少々で仕上げました。濃厚でとても美味しいと喜んで頂けました♪

## 2月の行事予定

- 1日-体力測定
- 11、13、17おやつレク  
(生クリームチョコフォンデュ)
- 15- カレンダー制作
- 2、3日 豆まき
- 随時 ひな祭り制作